



## Company Profile

カワタエクワインプラクティス

2026年4月1日 改訂版

### もっと詳しく知りたい方は

私たちがどのように馬と関わっているか、公式HPで詳しく紹介しています。興味のある方は右のQRコードからアクセス！



公式HP

# veterinarian 獣医師

カワタエクワインプラクティスにおける獣医師の仕事は  
競走馬の生涯のトータルサポートです。

## 募集要項

【募集内容】	職種：獣医師
【業務内容】	競走馬の一般診療：往診業務、自社牧場での診療 競走馬のセリに関する業務：レポジトリー検査、獣医検査 その他 付随する業務全般
【応募資格】	獣医師免許（取得見込含む）、普通自動車運転免許
【勤務地】	北海道 日高・滋賀県 栗東・愛知県 名古屋のいずれか 出張・転勤あり（応相談）
【給与等】	給与300,000円 - 内訳：基本給220,000円、資格手当30,000円 固定残業代50,000円（27時間相当分） 住宅手当20,000円（条件有り）、通勤手当 上限 10,000円 公営競馬獣医師協会・ウマ科学会の年会費・参加費全額補助
【勤務時間】	9:00-18:00（休憩時間60分） 勤務地・季節によって、勤務時間の変動の可能性有り
【休日】	シフト週休2日（年間休日110日） 有給休暇 入社半年後より 初年度10日（最大20日） 夏・冬季に3日ずつ公休あり
【その他】	昇給 年1回、賞与 年2回（業績・勤務成績を勘案して実施） 厚生年金、健康・雇用・労災保険 完備 試用期間：3-6ヶ月（期間中も給与の変更無し）

### 【応募方法・連絡先】

随時受付中。メール、もしくはHPの問い合わせよりご連絡ください。  
募集要項に関するご質問等も、お気軽にお問い合わせください。

✉ : info@kawata-ep.com（担当 柴田）



# カワタエクワインプラクティスとは？

全国4箇所（北海道・東京・愛知県・滋賀県）に拠点を持つ馬の獣医チームです。

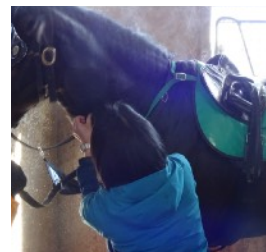
主に競走馬の運動器疾患を中心に、往診による診療を行っています。一般診療はもちろんのこと、セリに関する業務(レポジトリー検査・獣医検査)、また休養・リハビリ専用牧場ライジングリハビリテーションにおける馬の管理、他にも国内外の獣医師と幅広くネットワークを結び、幅広い医療を提供しております。



## カワタで働く魅力

### 1 競走馬の「一生」に関わる多様な症例経験

日本で競走馬になるサラブレッドは、出生から売買、馴致・育成を経て厩舎に所属し、レースに向けた調教や休養を繰り返します。カワタでは、馬が成長し活躍する過程の各フェーズに合わせて拠点を配置。競走馬になる前の「育成段階」、競馬場での「レース」、そして牧場での「休養・リハビリ」まで、馬の状態に合わせたアプローチを提供しています。



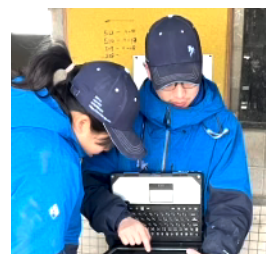
**北海道（日高）**：1歳馬の育成、セリに向けたレポジトリー検査など、「競走馬の原点」に関わる業務

**愛知県（名古屋）**：レースにおける故障の診断対処・開催業務など、競馬場内の「レース直結」の医療

**滋賀県（栗東）**：競馬場・トレセン近隣での診療、自社リハビリ牧場での運動器疾患の治療とリハビリ

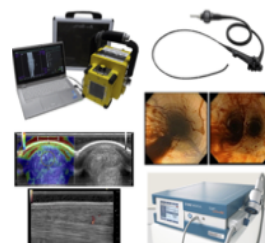
### 2 若手獣医師の育成・教育体制の充実

「馬の臨床はハードルが高い」というイメージを払拭するため、手厚いバックアップ体制を敷いています。公営競馬獣医師協会やウマ科学会の参加費・年会費が全額補助されます。またオンライン勉強会・外部講師による技術研修・外部クリニックでの研修・学会への積極的な参加等を通じ、獣医師として常に成長し続けられる環境を整えています。



### 3 学術と専門性へのこだわり

単なる「街の往診医」に留まらず、科学的根拠に基づいた診療を行っています。デジタルレントゲン装置・内視鏡検査機（気道・胃）・超音波診断機・ショックウェーブといった機材も揃えています。学会等での発表も積極的に行っています。

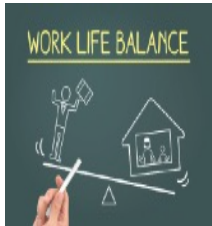


# よりよい職場を目指して

ポイント

1

## ワークライフバランスへの配慮



馬の業界では珍しく、「週休2日制（年間休日110日）」を導入しています。有給休暇に加え、夏季・冬季の休暇も有り。馬の医療の現場では急患が入ることもあります。忙しい時であっても事業所内の獣医師で連携し、シフトを組んで必要な休みはしっかり取るようにしています。住宅手当など生活面のサポートも充実しています。

ポイント

2

## 多様性と働きやすさ（女性獣医師の活躍）



馬に携わる医療は体力的に厳しい面もありますが、その中でカタは女性獣医師の割合が高い（グループ全体の約7割が女性）ことが特徴です。産休・育休の取得実績があり、子育て中の従業員も在籍しているなど、ライフステージが変わっても継続して働ける環境が整備されています。

ポイント

3

## チーム医療と連携



個人で動く往診医とは異なり、複数の獣医師と助手がチームで動くスタイルです。難しい症例を一人で抱え込まず、先輩や同僚に相談できる環境は、精神的な安心感にも繋がります。診療所間や社外獣医師を含めた意見交換・相談・オンライン勉強会の機会もあります。

ポイント

4

## スキルアップとライフプランを考えた配属



競走馬の成長過程を段階的に経験することは、馬の獣医師としてのスキルアップにつながります。獣医師には可能であれば全箇所を見てもらいたいという思いがあります。ただし、配属は本人の希望・事情（結婚・家族等）は必ず確認するようにしています。転勤ではなく、2週間程度の短期の出張で他所を経験することも可能です。

## 獣医師の キャリアプラン

競走馬の成長過程を段階的に経験。総合的なスキルアップを目指していただきます。

### 1年目

各事業所の先輩獣医師と一緒に診療を行いながら、診療・投薬・検査業務の基本を身につける。

### 2～5年目

先輩獣医師のフォローを受けながら、獣医師として単独もしくは獣医助手と2人で診療に当たる。

競走馬はステージ毎に起こりやすい問題・疾患及び目標が異なる。各段階での診断・治療・予防・対処法の詳細を身につける。

### 6年目以降

各所のリーダーポジションにつき、通常の診療の他、後輩育成や現場以外馬主等の顧客対応も行っていく。



## 株式会社かわた カワタエクワインプラクティス

www.kawata-ep.com info@kawata-ep.com

【北海道】〒055-0005 北海道沙流郡日高町富浜223-91

【東京都】〒131-0041 東京都墨田区八広3-6-2

【滋賀県】〒520-3001 滋賀県栗東市東坂91ライジング内

【愛知県】〒498-0065 愛知県弥富市駒野町1番地 装蹄工房6